 Aviation DOA Nr.: EASA.21J.025	<b>Technische Mitteilung / Service Bulletin</b>	Dokument Nr.: <b>SB-AT01-038</b>
	<b>Verklebung Mitteltunnel mit Gepäckspant / Bonding of Center Tunnel with Baggage Frame</b>	Ausgabe/Issue: A.02 Seite / Page: 1 of 1

**Kategorie:**

**VORGESCHRIEBEN**

**Gegenstand:**

Inspektion / Reparatur der Verklebung zwischen Mitteltunnel und Gepäckspant.

**Betroffene Flugzeuge:**

AT01 - alle  
 AT01-100 - alle  
 AT01-200 - alle

**Dringlichkeit:**

innerhalb von 100 FH / 3 Monaten

**Anlass:**

Es wurden mehrere teilweise abgelöste Mitteltunnel-/Gepäckspant-Verklebungen gemeldet. Dieser Zustand hat keine direkten Auswirkungen auf die Lufttüchtigkeit.

**Maßnahmen:**

Gemäß der Reparaturanweisung im Anhang die Verklebungen visuell prüfen und wenn nötig wiederherstellen.

**Masse und Schwerpunkt:**

nicht betroffen

**Hinweise:**

Die Durchführung muss von EASA-Teil 145 / M.F / CS Personal gemäß EASA-Teil 66 oder nach zutreffenden nationalen Regelungen bescheinigt werden.

Der technische Inhalt dieses Dokuments ist vom Entwicklungsbetrieb unter der DOA ref. EASA.21J.025 genehmigt.

Schönhagen, 23.04.2021

AQUILA Aviation International GmbH  
 OT Schoenhagen  
 Flugplatz  
 D-14959 Trebbin

**Category:**

**MANDATORY**

**Subject:**

Inspection / Repair of the bonding line between the center tunnel and the baggage frame.

**Affected Airplanes:**

AT01 - all  
 AT01-100 - all  
 AT01-200 - all

**Time of Compliance:**

within 100 FH / 3 Months

**Reason:**

There have been multiple reports of partially detached bonded joints between middle tunnel and baggage frame. This condition has no direct impact onto airworthiness.

**Actions:**

Visual inspection and if needed repair of the bonded joint according the repair instruction attached.

**Mass and Balance:**

not affected

**Remarks:**

The implementation has to be certified by EASA-Part 145 / M.F / CS personnel acc. EASA-Part 66 or in compliance with appropriate national regulations.

The technical content of this document is approved under the authority of the DOA ref. EASA.21J.025.



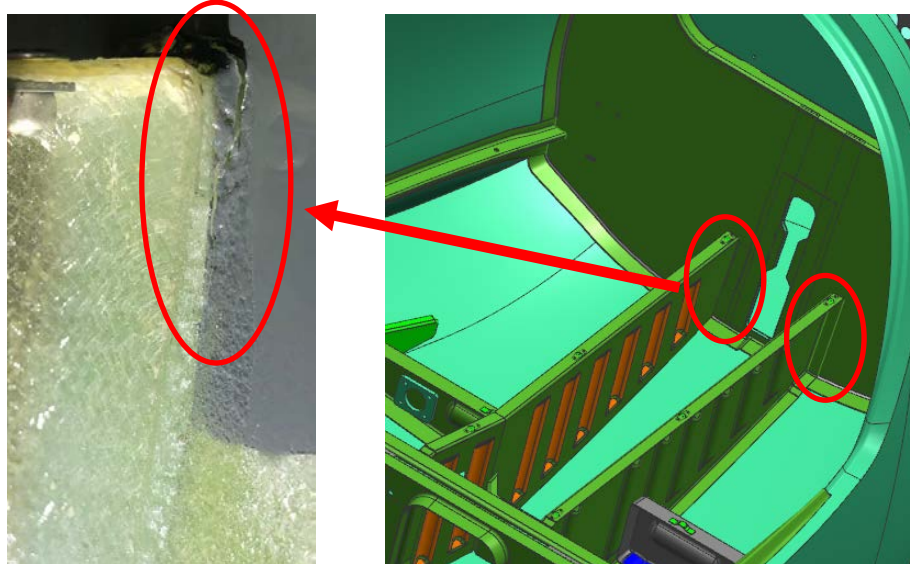
O. Quast  
 Musterprüfleitstelle (MPL)/  
 Head of Airworthiness  
 Approved Design Organisation EASA.21J.025

## Inspektion / Inspection

Gepäckboden ausbauen damit Gepäckspant- / Mittelunnel- Verklebung frei zugänglich. /

*Remove baggage floor to have free access to baggage spar / center tunnel bonded joint.*

Visuelle Prüfung auf Risse in den rot markierten Bereichen. / *Visual inspection for cracks in the red marked areas.*



## Reparaturanweisung / Repair Instruction

Nr. #	Arbeitsschritt / work step	Arbeitsgangbeschreibung / Description	Durchf.- vermerk done	Prüf- vermerk CS
1	abgelösten Bereich an Gepäckspant und Mittelunnel anschleifen / <i>grinding of disbonded area at baggage frame and middle tunnel</i>	<ul style="list-style-type: none"> <li>ca. 20mm über den Bereich mit abgelöster Verklebung den Mittelunnel von außen und innen sowie den Gepäckspant anschleifen <i>grind extending approx. 20mm above the disbonded area of middle tunnel from the out- and inside, also on the baggage frame</i></li> </ul>		
2	Reinigen der Klebefläche / <i>Cleaning of bonding area</i>	<ul style="list-style-type: none"> <li>Verklebefläche staub- und fettfrei <i>bonding areas free of dust and grease</i></li> </ul>		
3	Laminieren / <i>laminating</i>	<ul style="list-style-type: none"> <li>enge Radien und Verklebung zwischen Mittelunnel / Gepäckspant ggf. mit Harz / Baumwollgemisch auffüllen <i>fill small radii and bond line between middle tunnel and baggage frame with resin / cotton flocks mixture</i></li> <li>mit 2x 92125(±45°) außen und innen Verbindung wieder herstellen <i>with 2x 92125(±45°) out- and inside, reinstate bonded joint</i></li> <li>12h bei RT aushärten lassen <i>cure 12h at RT</i></li> <li>Durchbrüche wieder herstellen <i>rework cutouts</i></li> </ul>		
4	Temperung der Reparaturbereiche/ <i>Temper of repair areas</i>	<ul style="list-style-type: none"> <li>15h min. 54°C, max. 60°C</li> </ul>		
5	Luftfahrzeug freigeben / <i>A/C release to service</i>	Reparatur gem. SB-AT01-038 bescheinigen / <i>Release repair acc. SB-AT01-038</i>		